

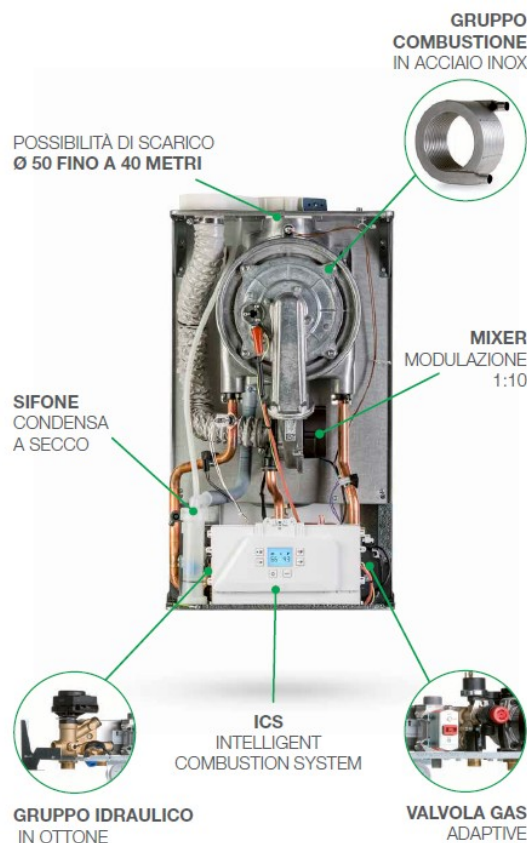
L'azienda (italiana : proprietà ex HERMANN) è specializzata nella produzione di caldaie a gas a condensazione e sistemi ibridi - caldaie con PDC - con caratteristiche innovative ed evolute .

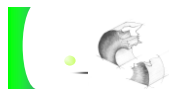
Generatori a gas (max 35kw)

CARATTERISTICHE PRINCIPALI in comune

L'INTERA GAMMA PREVEDE :

- > CLASSE **Nox 6**
- > scambiatori in **INOX con passaggi maggiorati** (vantaggi : maggiori portate, meno problemi per lo sporco degli impianti, minori perdite di carico e maggior efficienza termica)
- > la **funzione GAS Adaptive** : le caldaie lavorano con ogni tipo di gas senza dover modificare parametri di lavoro e/o cambiare gli ugelli ,
- > il **sistema ICS** (INTELLIGENT COMBUSTION SYSTEM) che in funzione dei diversi tipi di gas ottimizza il lavoro del generatore controllando le combustione, regolando la portata del gas e le accensioni.
 Il **risultato** : minori
 - consumi di gas (e emissioni di CO / CO2),
 - tempi d'installazione (non sono previste regolazioni manuali ...)
 - maggior durata degli apparecchi
- > **gruppi idraulici in ottone** (vantaggi : maggior durata affidabilità, minori perdite di carico) completi di pompa di caldaia ad alta efficienza, flusso stato, valvola di caricamento e valvola gas
- > possibilità di :
 - **scarico fumi** con tubazioni DN 80-60 o 50mm
 - gestione da comando remoto con regolatore climatico,
 - estensione **GARANZIA a 6 AA** .





Singoli modelli

altre CARATTERISTICHE di rilievo



mod. **CITY TOP** : con

- **DOPPIA** camera stagna (= maggior silenziosita')
- **modulazione** 1:16 o 1:20 secondo potenza
- **TASTO Plus** (per tenere l'H₂O sanitaria in temperatura)
- scambiatore sanitario **INOX** a 20 piastre,
- valvola di caricamento automatico.

NB : **IDEALI** per canne fumarie in pressione ed impianti radianti

mod. **CITY CLASS K** : con

- **modulazione** 1:10
- scambiatore sanitario **INOX** a 16 piastre,
- valvola di caricamento manuale,

NB : **IDEALI** per impianti in media e alta temperatura



mod. **CITY OPEN** mod. **CITY BOX** : con

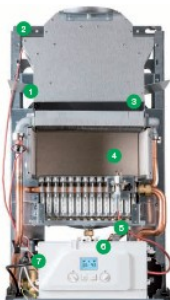
- **modulazione** 1:10
- scambiatore sanitario **INOX** a 16 piastre,
- valvola di caricamento automatico,
- protezione antigelo (-10°) e doppio comando (01 in caldaia)

NB : **IDEALI** per le installazioni all'esterno.

mod. **TIME /TIME Max**

mod. **TIME Solar / Compact** : con

- **modulazione** 1:10
- con / senza accumulo sanitario (**INOX 60/120/200lt**)
- sistema di preriscaldamento/programm. dell'H₂O sanitaria,
- valvola di caricamento automatico,
- sistema di **ottimizzazione dell'impianto** .
- **con/senza integrazione da sistemi solari.**

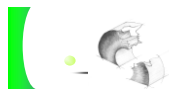


mod. **CITY Class C Nox** : con

- bruciatore in **acciaio e rame** (raffreddato ad H₂O)
- **modulazione** 1:10
- scambiatore sanitario **INOX** a 20 piastre,
- valvola di caricamento manuale,



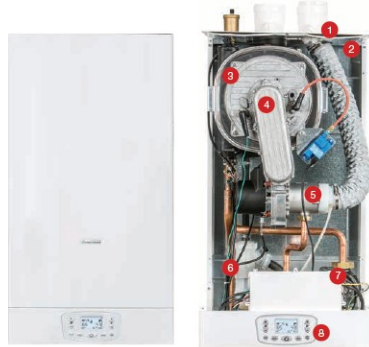
NB : **IDEALI** per le sostituzioni di caldaie a camera aperta



Generatori a gas (da 50 a 450kw)

CARATTERISTICHE PRINCIPALI in comune

GENERATORI SINGOLI (POTENZE DA 50 A 160 KW) A CORPO UNICO



- con modulazione di potenza 1: 10
 - classe 5 NOX
 - predisposte per l'installazione a cascata
- certificate INAIL come generatore modulare



SISTEMI IN CASCATA: moduli termici con potenze da 96 a 450 kw ,



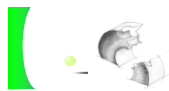
Da min. 2 a max 4 caldaie da completare secondo necessità con:

- KIT INAIL
- EQUILIBRATORE
- DEFANGATORE
- CIRCOLATORE
- SCAMBIATORE a piastre
- Eventuale box modulare

I SISTEMI IBRIDI (Caldaia con PDC)

L'inserimento sul mercato è previsto per il 04/ 2019, mentre per le sole PDC è prevista l'uscita nel mercato a fine 2019 .

Per entrambe le situazioni forniremo per tempo informazioni più dettagliate.



Sistemi solari

Slim Solar



- Con accumuli dai 200 ai 2.000 lt
- Con /senza serpentino (per l'integrazione)
- Telaio in alluminio (sp. 55 mm)



◀ Sistema di connessione rapido

Grazie ad un semplice innesto, facilitano l'installazione e allo stesso tempo garantiscono sicurezza e tenuta.

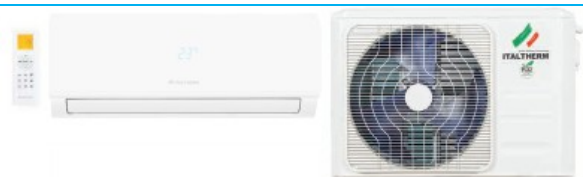
Pompe di calore per H₂O sanitaria



- Murali (90 lt)
- Basamento (200/260 lt)
- Con/senza serpentino per l'integrazione
- Funzionamento sino a -7°C



I climatizzatori



- Monosplit da 9.000 a 24.000 btu, multisplit dual 18.000 e triad 27.000 btu
- Campo di lavoro: da -15°C a 50°C
- Agevolazioni/detrazioni

